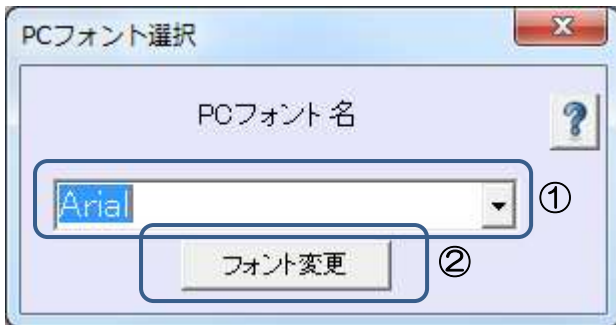


## PC フォントの設定

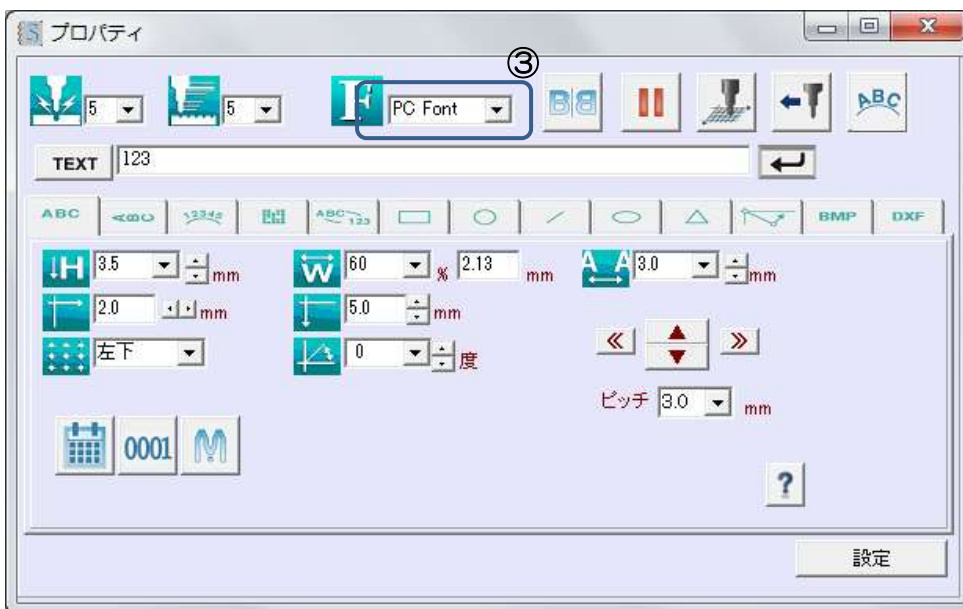
メニュー → フォント → PC フォント

PC と接続時のみ、Windows フォントを設定することができます。



---設定方法---

1. プルダウンから設定したい Windows フォントを選択します
2. **フォント変更**ボタンにて、確定させます
3. 各フィールドのプロパティ画面にて、PC フォントを選択すると、設定したフォントが表示されます



- \* フォントにより設定できないフォントもありますので、ご了承ください（プレビューに表示されません）
- \* フォントにより、フィールド枠に一致しないフォントもありますので、ご了承ください
- \* ファイルに保存し、PC を切り離れた状態で打刻することはできません